

СОВЕТЫ ПО НАСТРОЙКЕ И ИСПОЛЬЗОВАНИЮ

БЕСПРОВОДНАЯ СЕТЬ

Стандартный пароль беспроводной сети Вашего WLAN (WiFi) роутера многие производители указывают на корпусе роутера. Если пароль Вам не известен, мы рекомендуем обратиться к документации роутера и проконсультироваться со специалистом, который оказывал Вам помощь в настройке беспроводной сети.

ОБНОВЛЕНИЕ СИСТЕМЫ

При наличии соединения с Интернетом, приставка регулярно проверяет наличие системных обновлений. Обновления обеспечивают корректную работу приставки с сетью интернет-телевещания KartinaTV.

Для обновления приставки, использующей беспроводное соединение с Интернетом, необходимо:

- 1) подключить в приставку USB-флеш-накопитель, на котором доступно не менее 100 мегабайт (МБ) свободного места.
- 2) После подключения USB-флеш-накопителя приставка начнет автоматически загружать обновление. *Во время загрузки обновления возможно увеличение времени реакции приставки на пульт.
- 3) После окончания загрузки обновления на экране появится соответствующее уведомление. Затем приставку необходимо перезагрузить для применения обновления.

Во время обновления системы не отсоединяйте приставку от электросети. Неправильное обращение с приставкой во время обновления может привести к поломке устройства и потере гарантии!

СЕРВИС KARTINA.TV

Каналы

Телеканалы в пакете KartinaTV делятся на две категории:

- Эфирные каналы – телевизионные каналы, создаваемые телестудиями и ретранслируемые в пакете KartinaTV. На большинстве эфирных каналов доступна функция “Архив”.
- Кинозалы – каналы с фильмами без перерывов на рекламу, транслируемые только в пакете каналов KartinaTV. Функция “Архив” для Кинозалов недоступна.

Архив

При наличии “Архива” на телеканале, Вы можете повторно просматривать передачи в течение двух недель с момента выхода в эфир. Для включения передачи из Архива, выберите в расписании канала дату и нужную передачу. Запустите воспроизведение кнопкой ОК. Во время просмотра передач из Архива Вы можете использовать перемотку и паузу с помощью кнопок управления воспроизведением в верхней части пульта (см. (4) на схеме назначения кнопок пульта - страница 3).

Видеотека

Видеотека – это коллекция фильмов и сериалов, которые абоненты KartinaTV могут просматривать в любое удобное время. Во время просмотра из Видеотеки, доступны функции перемотки и паузы.



БЕСПЛАТНАЯ КРУГЛОСУТОЧНАЯ поддержка по телефону¹ и Skype

Мы поможем Вам настроить просмотр телевидения на компьютере или ТВ-приставке.

¹ Стоимость звонка на номер горячей линии зависит от условий договора с Вашим оператором телефонной связи.



Код Германии

0049 (0)69 84 84 540 (3*)

*Нажмите сразу после включения голосового сообщения

ВНИМАНИЕ >

обязательно прочтите перед первым включением

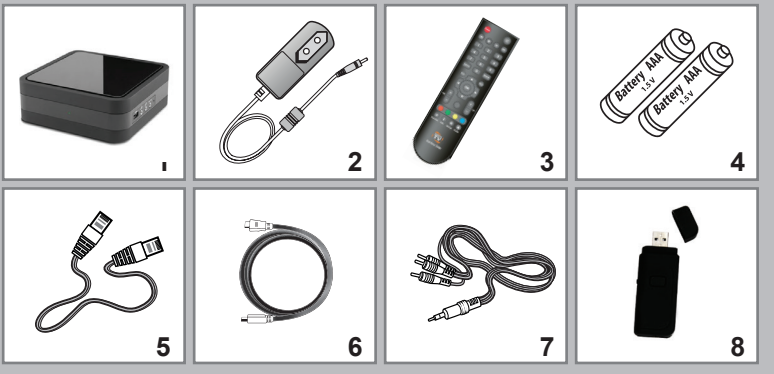
Поздравляем Вас с покупкой
Kartina Slide



www.Kartina.TV

КОМПЛЕКТ ПОСТАВКИ

1. ТВ-приставка
2. Адаптер питания 12V 2A
3. Пульт ДУ
4. 2 батарейки AAA
5. Кабель Ethernet 1,5 м
6. Кабель HDMI 1,8 м
7. Видеокабель AV 3xRCA (CVBS)
8. USB-адаптер беспроводной сети (только в WLAN комплектации)



ПОРЯДОК ПОДКЛЮЧЕНИЯ

- 1 Соедините **выключенную** приставку с телевизором при помощи HDMI, AV (CVBS) или YPbPr кабеля.



- 2 Выберите в меню Вашего телевизора видеовход, к которому Вы подключили приставку (см. выше).

- 3 Установите в пульт батарейки.

- 4 Выберите способ подключения к Интернету:
 - Для **проводного подключения**, соедините приставку с Вашим интернет-роутером при помощи Ethernet-кабеля.
 - Для **беспроводного подключения**, вставьте в USB-разъем приставки прилагаемый адаптер беспроводной сети.

ВКЛЮЧЕНИЕ

Проводное подключение

Без проводное подключение



- 5 Подключите блок питания к электросети 220V и соедините блок питания с разъемом 12V 2A приставки. Дождитесь появления меню настройки.

Если Вы используете проводное подключение к Интернету, то приставка автоматически проверит наличие обновлений программного обеспечения и установит обновление, если оно будет обнаружено.

- 6 Для завершения настройки следуйте инструкциям на экране телевизора.

Используйте стрелки на пульте ДУ для перемещения по меню. Кнопкой ОК подтверждайте Ваш выбор.

ПУЛЬТ

Назначение кнопок пульта Kartina Slide:

- 1 Режим ожидания ВКЛ / ВЫКЛ
- 2 Звук ВКЛ / ВЫКЛ
- 3 Управление воспроизведением
- 4 Цифровой блок
- 5 Возврат к предыдущему каналу
- 6 Не используется
- 7 Главное меню
- 8 Показать / скрыть меню
Отмена операции/ возврат
- 9 Навигация и выбор
- 10 Регулировка громкости звука
- 11 Переключение каналов
Смена даты в программе передач
- 12 Не используется
- 13 Дополнительные функции
- 14 Группа каналов „Избранное“
- 15 Настройки KartinaTV
- 16 Информация по каналу/фильму/
медиафайлу
- 17 Показать все настройки

